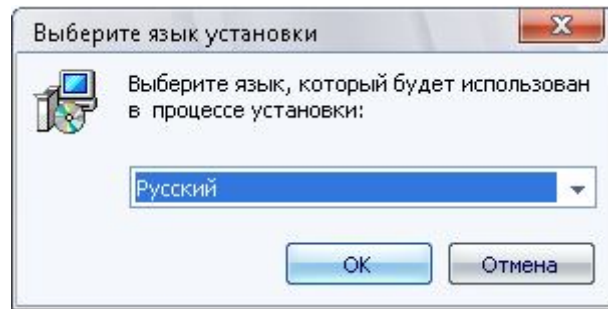
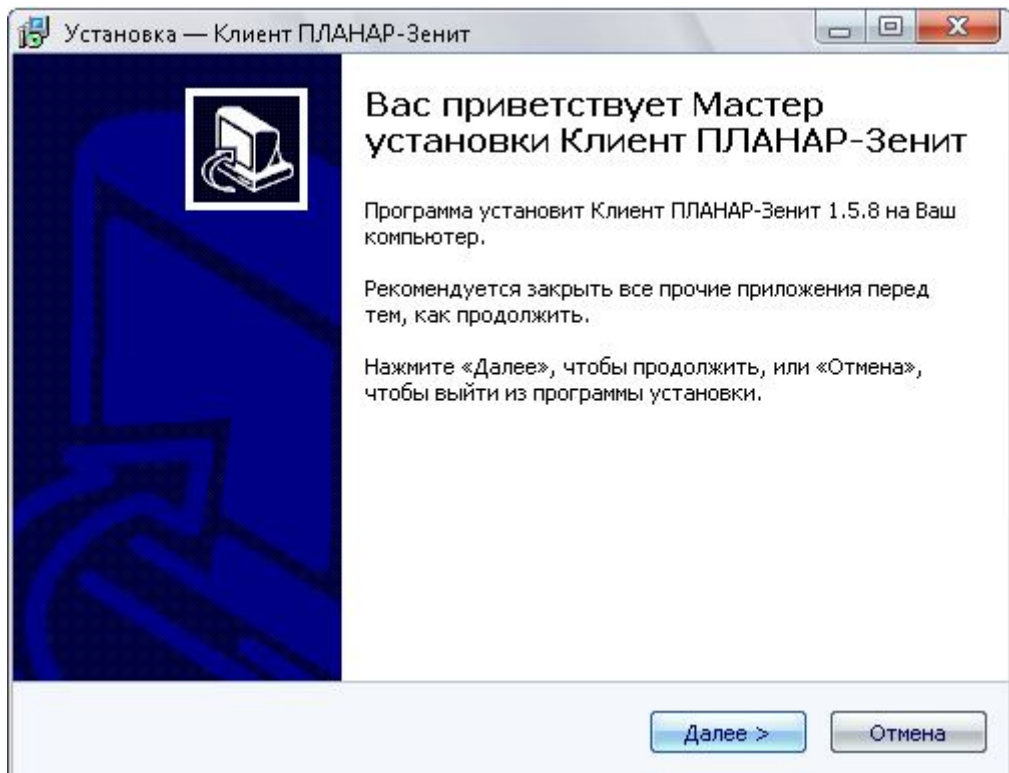


## Инструкция по установке ПО «Клиент Планар-Зенит»

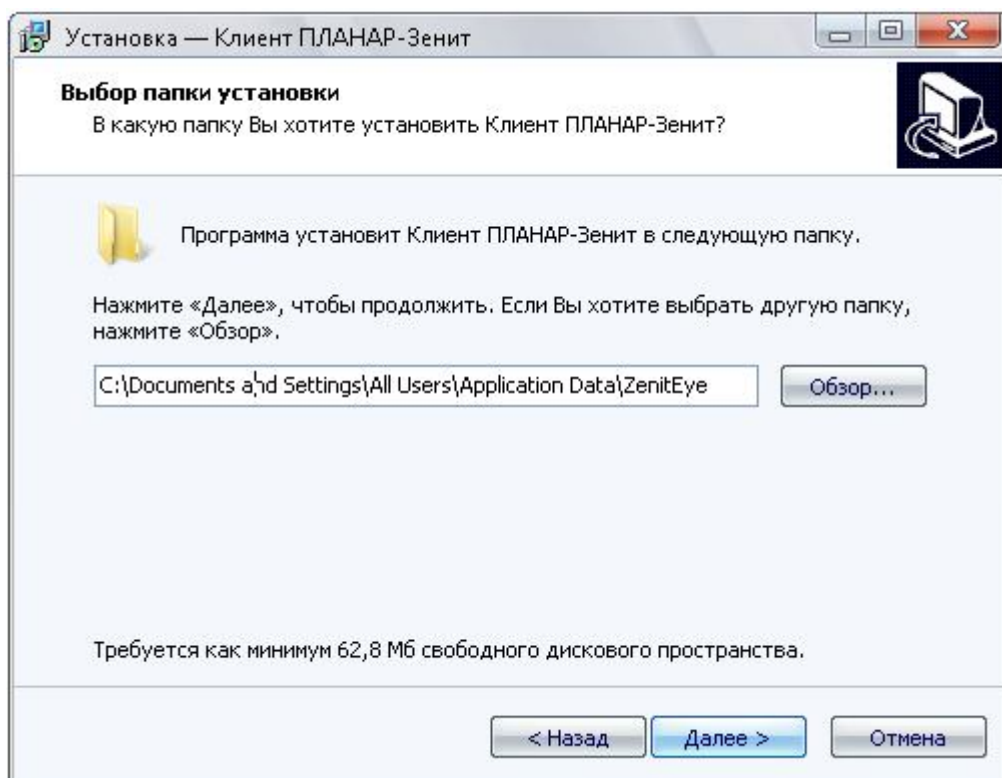
- 1) Запускаем SetupDisp.exe



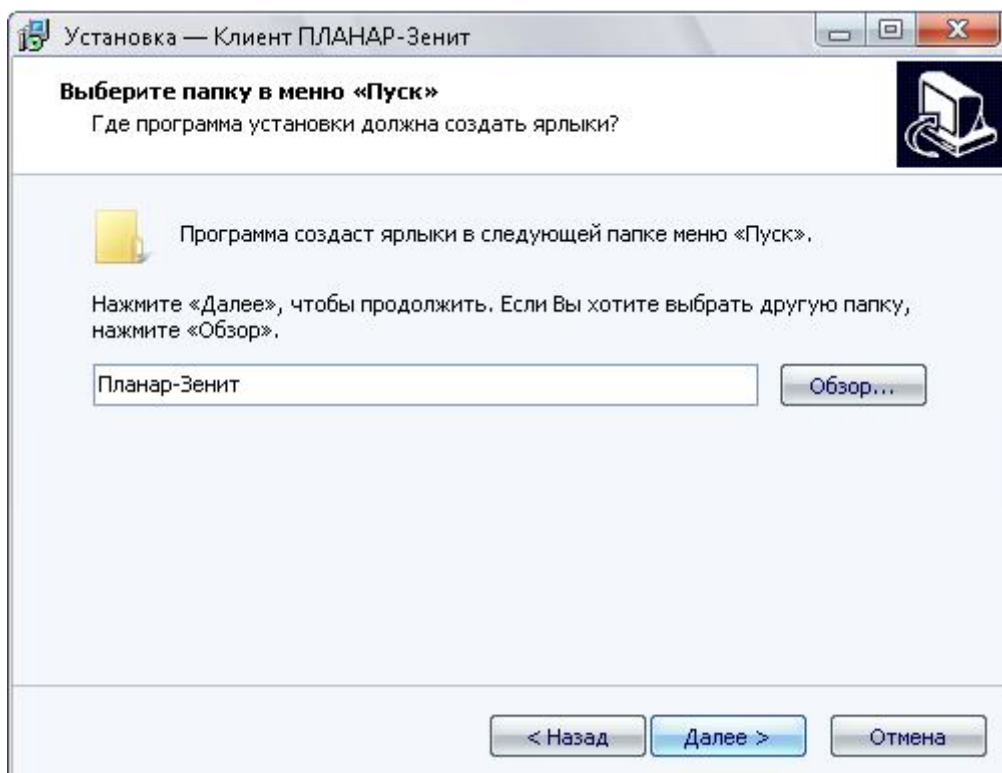
- 2) Выбираем язык и жмём ОК



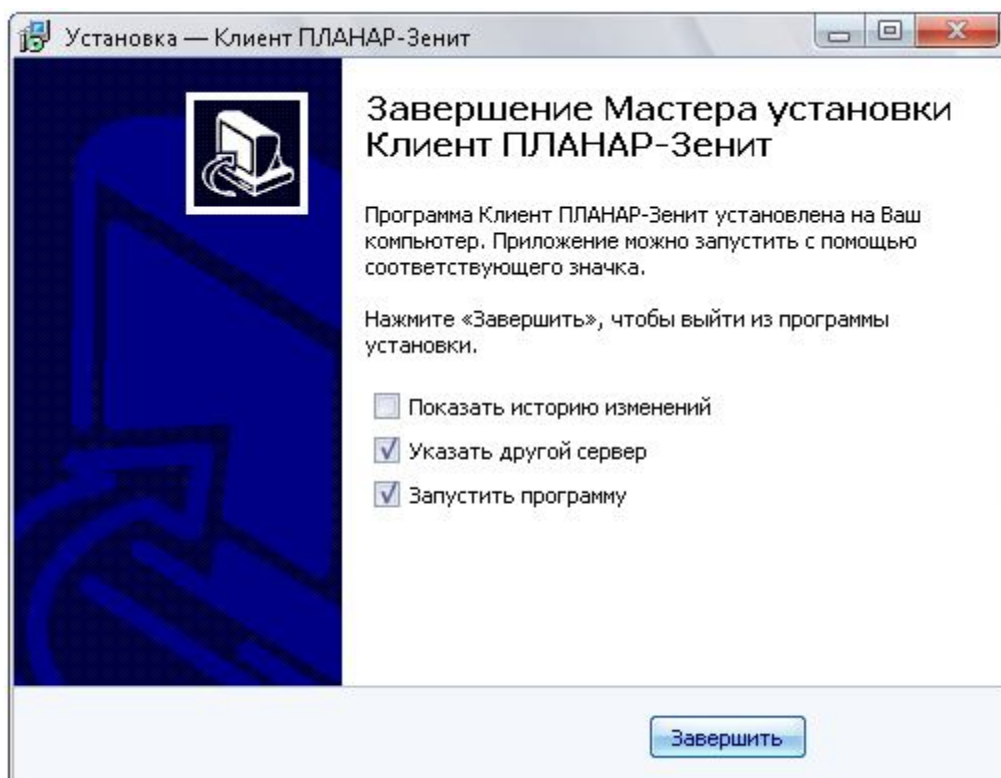
- 3) Жмём "Далее"



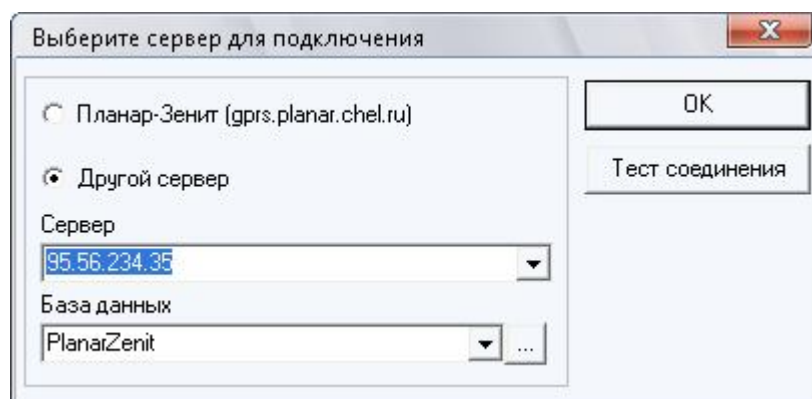
- 4) Жмём “Далее”, если нужно, то предварительно меняем папку, в которую будет установлена программа



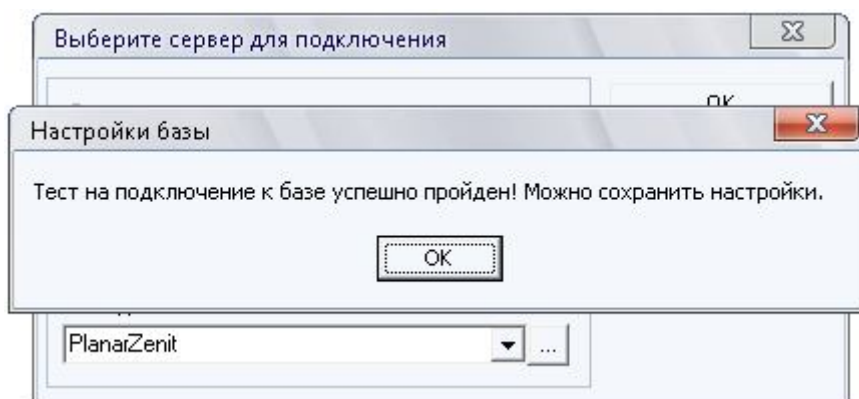
- 5) Жмём “Далее”



6) Ставим галочку на “Указать другой сервер”



7) В открывшемся окне жмём “Другой сервер” и в строке ”Сервер” вводим “95.56.234.35”



8) Жмём “Тест соединения” и если открылось окно с надписью, как на картинке, жмём ОК в обоих окнах и далее можно запускать и работать с программой.